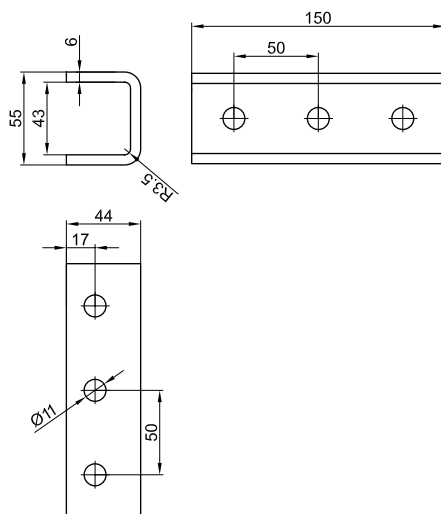
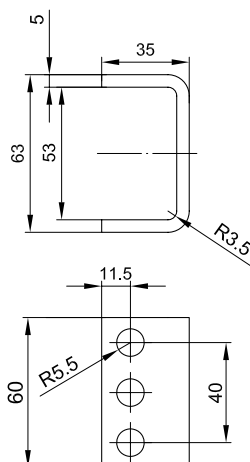


**Крепление приварное BSW-41**

**Применение:**

- приварка к прогонам и прочим несущим конструкциям для последующего крепления профилей BPD-41/BPM-41/BPL-41/BPV-41.

<b>Вес, кг</b>	<b>Код</b>
1,45	BSW4101

**Крепление приварное BSW-29**

**Применение:**

- приварка к прогонам и прочим несущим конструкциям для последующего крепления профилей BPL-29/BPM-29.

<b>Вес, кг</b>	<b>Код</b>
0,4	BSW2901